

Proyecto: INNOVACION GANADERA APLICADA AL MODELO OVINO DE Mallorca



cooperatives
agro-alimentàries
Illes Balears



18 de noviembre de 2020
M. Francisca Parets Amengual
Directora Gerente Cooperatives
Agro-alimentàries Illes Balears



Unión Europea
Fondo Europeo Agrícola
de Desarrollo Rural

Europa invierte en las zonas rurales



RRN RED
RURAL
NACIONAL

Origen: Abordar el problema de rentabilidad en el sector ovino de Mallorca

¿Cuántos corderos vendemos por oveja y año?

¿Qué precio medio de venta obtenemos?

¿Qué costes tenemos?

¿Qué margen de beneficio obtenemos?

¿PODEMOS TRABAJAR MEJOR?

Unión Europea

Fondo Europeo Agrícola de Desarrollo Rural

Europa invierte en las zonas rurales





carácter noble

*¿Cómo se está
trabajando
en Oviaragón?*

*¿Es un modelo
adaptable
a Mallorca?*



800 pastores que dan
vida
a 400 pueblos
y 1.000.000 de
hectáreas



PDR INNOVACIÓN OVINO MALLORCA 2017-2020

CÓMO PODEMOS AYUDAR AL SECTOR a incrementar la RENTABILIDAD

Análisis de la situación

¿Qué necesidades tienen?

¿Qué herramientas podemos usar?

Actuaciones técnicas en 13 ganaderías

Centro piloto recogida corderos y ensayos

Cooperativa Pollença Mallorca

Plan EVO..Iuciona



**Eliminació
n de
ovejas
improduct
ivas**



**Testaje y
evaluació
n de
machos**



**Desestaci
o-
nalización
de la
producció
n**



**Control de
mamitis
clínica y
subclínica**



**Cebo de
corderos,
criterios
de calidad**



Objetivo: INNOVACIÓN OVINO MALLORCA 2017-2020



G CONSELLERIA
O MEDI AMBIENT,
I AGRICULTURA
B I PESCA
/ FONTS GARANTIA
AGRÀRIA I PESQUERA
ILLES BALEARS



cooperatives
agro-alimentàries
Illes Balears

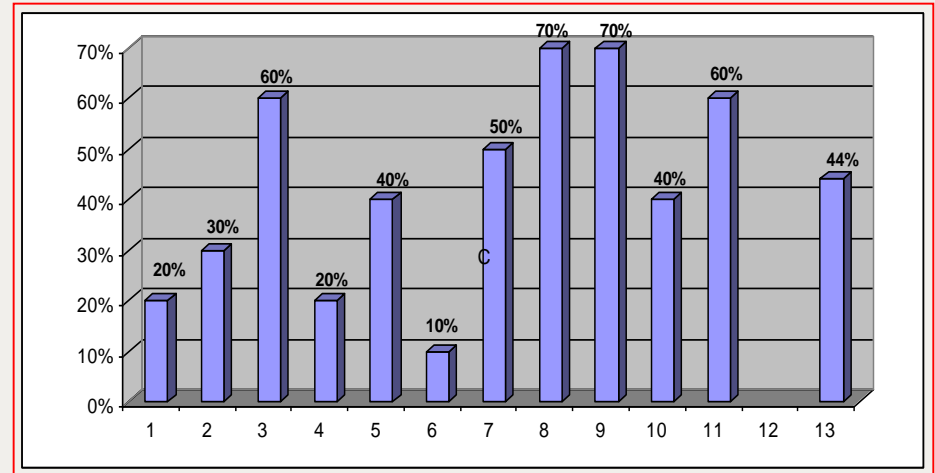


Programa de control de mamitis



¿Es un problema real?

- Estudio de incidencia: hasta un 70 % de las ovejas del rebaño



- Estudio corderos ovejas mamitis vs sanas

	Cord hijos ovejas con mamitis	Cord hijos ovejas sin mamitis	Incremento
MORTALIDAD CORDEROS (%)	14%	7%	50 % más
GMD gr/día de 0 a 45 días	192	222	14 % menos

DATOS MAMITIS EXPLOTACIONES MALLORCA

EVO MAMITIS	OVEJAS	% MAMITIS	TEST CALIFORNIA	% MAMITIS SC	% OTRAS MAMITIS	% MAMITIS TOT
2017-2018	1305	9,66%	67	11,9%	3,1%	24,66%
2019-2020	1117	3,13%	38	18,4%	2,0%	23,55%
TOTAL	2422	6,65%	105	14,3%	2,5%	23,47%

Programa Localización Y Eliminación Ovejas Improductivas



Datos Improductivas Explotaciones Mallorca

*¿CUANTAS
IMPRODUCTIVAS
S NOS DEJAMOS
POR EL
CAMINO?*

EVO IMPRODUCTIVAS	OVEJAS VACÍAS	OVEJAS PARIDAS	DESVIEJES
2017-2018	4076	3508	13,00%
2019-2020	1522	1311	10%
TOTAL	5598	4819	11,5%

Programa De Chequeo De Machos



EVO MACHOS EXPLOTACIONES MALLORCA

MUY LEJOS DE LO DESEABLE

EVO MACHOS	EXPLOTACIONES	MACHOS TESTADOS	% MACHOS/ OVEJAS	% MACHOS EFECTIVOS
2017-2020	6	92	2,08%-5,6%	2,08%-5,58%



Ordenación De Cubriciones Explotaciones Mallorca

- Ordenación de cubriciones en 8 explotaciones
- Tratamientos desestacionalización
- ***MEDIA DE AUMENTO EN 30% PRODUCCIÓN PARTOS***
- ***PASO DE 0,8 A 1,5 CORDEROS VENDIDOS/OVEJA/AÑO***

MES	ENERO	FEBRE RO	MARZ O	ABRIL	MAYO	JUNIO	JULIO	AGOST O	SEPTIE M	OCTUBRE	NOVIE M	DICIEM
INTROD MACHOS	1			2	2			3	3			1
PARICION	3	3			1	1			2	2		
PROD CORDEROS			3	3			1	1			2	2
OVEJAS A CUBRIR	PARIDAS SEP- OCT		PARIDAS ENE- FEB			PARIDAS MAYO-JUN			PARIDAS SEP- OCT			

Ensayos En Corderos Adaptados Al Pienso Y Corderos De Hierba Introducidos En Cebadero

RESULTADOS TOTALES HASTA 70 DÍAS

LOTE	CORDEROS	PESO MEDIO ENTRADA	PESO MEDIO SALIDA	RACIONES	GANACIA MEDIA DIARIA	CONSUMO MEDIO DIARIO	INDICE TRANSFORMACIÓN
1 PIENSO	30	13.97	24.13	1194	0.255	0.935	3.66
2 HIERBA	30	14.9	24.35	1536	0.185	0.893	4.84

ENSAYOS EN CORDEROS ADAPTADOS AL PIENSO Y CORDEROS DE HIERBA INTRODUCIDOS EN CEBADERO

<i>MATADERO</i>	<i>28d</i>	<i>35d</i>	<i>42d</i>	<i>49d</i>	<i>56d</i>	<i>63d</i>	<i>70d</i>	
LOTE	SEMANA 4	SEMANA 5	SEMANA 6	SEMANA 7	SEMANA 8	SEMANA 9	SEMANA 10	
1 PIENSO	13,33%	50,00%	10,00%	16,67%	0,00%	0,00%	0,00%	27 CORD
PIENSO acum		63,33%	73,33%	90,00%				
2 HIERBA	0,00%	13,33%	13,33%	33,33%	16,67%	3,33%	16,67%	29 CORD
HIERBA acum		13,33%	26,67%	60,00%	76,67%	80,00%	96,67%	

ENSAYOS EN CORDEROS ADAPTADOS AL PIENSO Y CORDEROS DE HIERBA INTRODUCIDOS EN CEBADERO

Diferencia costes producción cordero en cebadero

LOTE	IT TOT	KG	€ PIENSO	€/KG PV	€ CEBO/CORD	€ EXPLOT/CORD	€TOT/CORD	
1 PIENSO	3,66	10,17	0,3914	1,433	14,56	1,00	15,564	
2 HIERBA	4,84	9,45	0,39902	1,931	18,26	0,00	18,257	
							DIFERENCIA	-2,693

Pérdida calidad en matadero (corderos viejos)

Evolución Calidad Cordero Mallorca

DATOS DE 50 EXPLOTACIONES

AÑO	CORDEROS	% Pieles 2ªcat	% cord flacos	% Cord viejos
2018	2000	43,72%	2,96%	
2019	6365	47,23%	2,88%	11,00%
2020	4823	38,40%	1,70%	6,10%

Proyecto Innovador: Innovación Ganadera aplicada al sector ovino de Mallorca

- Retos: ampliar el proyecto a más ganaderías y seguir trabajando con los factores de mejora que requiera cada explotación.
- Aprendizajes:

“Si buscas resultados distintos, no hagas siempre lo mismo”

“Albert Einstein”



¡¡Gracias por la atención!!

Jornada de Intercambio online de experiencias entre Grupos Operativos y Proyectos Innovadores con la temática de mejoras de explotaciones ganaderas

#EsRuralEsVital



Unión Europea

Fondo Europeo Agrícola
de Desarrollo Rural

Europa invierte en las zonas rurales



GOBIERNO
DE ESPAÑA

MINISTERIO
DE AGRICULTURA, PESCA
Y ALIMENTACIÓN



RRN RED
RURAL
NACIONAL