

MEDIDA 8 - Inversiones en el desarrollo de zonas forestales y mejora de la viabilidad de los bosques

Submedida 8.3. Ayuda para la prevención de los daños causados a los bosques por incendios, desastres naturales y catástrofes

Actuaciones:

- Servicio de Brigadas de Labores Preventivas (BLP)
- Equipos de Prevención Integral de Incendios Forestales (EPRIF)

*Ángela Iglesias Rodrigo
Jefa de Servicio de Incendios Forestales
Dirección General de Biodiversidad, Bosques y Desertificación
(MITERD)*



Servicio BLP
Brigadas labores preventivas

Brigadas de labores preventivas: BLP

DISTRIBUCIÓN DE MEDIOS DE PREVENCIÓN DEL MINISTERIO Campaña de invierno



10



Brigada de labores preventivas

- 1 Laza (Orense)
- 1 Tineo (Asturias)
- 1 Tabuyo del monte (León)
- 1 Lubia (Soria)
- 1 Daroca (Zaragoza)
- 1 Prado de los Esquiladores (Cuenca)
- 1 La Iglesiasuela (Toledo)
- 1 Pinofranqueado (Cáceres)
- 1 Puntagorda (La Palma)
- 1 Puerto el Pico (Ávila)

Trabajan en terrenos de las CCAA y de MITECO (PPNN) **cercanos a las bases**
Formados por personal BRIF (500 personas)

Mediante acuerdos CCAA >< AGE:

- Reuniones ANUALES (para concretar tajos y mejoras)
- Trabajos implicados en Planificación Autonómica

Labores que realizan:

- ✓ LABORES SELVÍCOLAS DE PREVENCIÓN DE INCENDIOS
- ✓ Mantenimiento infraestructuras de protección incendios
- ✓ Asistencia a incendios

Financiación FEADER (hasta 53%)



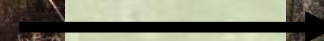
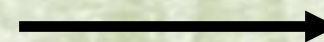
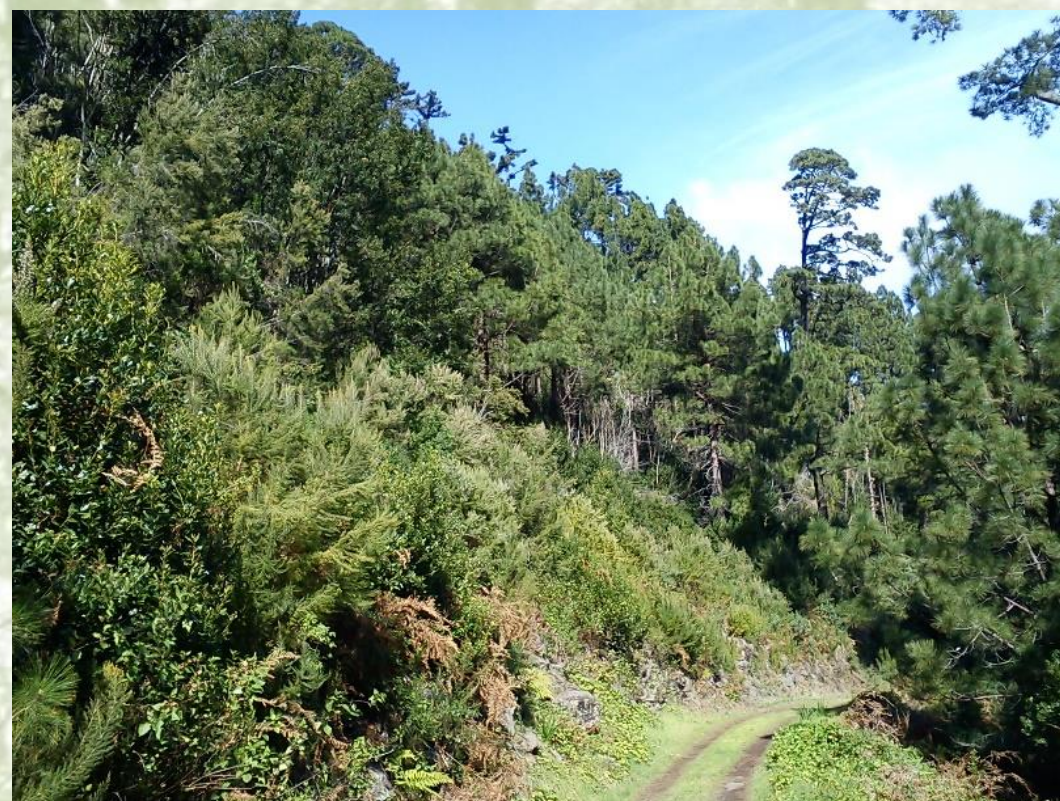
VICEPRESIDENCIA
CUARTA DEL GOBIERNO
MINISTERIO
PARA LA TRANSICIÓN ECOLÓGICA
Y EL RETO DEMOGRÁFICO

#ESTE
VIRUS
LO
PARAMOS
UNIDOS

Brigadas de labores preventivas: BLP



Brigadas de labores preventivas: BLP





VICEPRESIDENCIA
CUARTA DEL GOBIERNO
MINISTERIO
PARA LA TRANSICIÓN ECOLÓGICA
Y EL RETO DEMOGRÁFICO

#ESTE
VIRUS
LO
PARAMOS
UNIDOS

Equipos de Prevención Integral: EPRIF



Servicio EPRIF

Equipos de prevención integral de IFFF

DISTRIBUCIÓN DE MEDIOS DE PREVENCIÓN DEL MITECO



10 de 21 en el NO de España

21



Equipos de prevención integral contra incendios forestales

- 1 Noia (La Coruña)
- 1 Pontearreas (Pontevedra)
- 1 Laza (Orense)
- 1 Becerreá (Lugo)
- 1 Tineo (Asturias)
- 1 Asturias centro
- 1 Cangas de Onís (Asturias)
- 1 Comarca del Pas (Cantabria)
- 1 La Rioja
- 1 Baztán (Navarra)
- 1 Burguete (Navarra)
- 1 Daroca (Zaragoza)
- 1 Valencia
- 1 Tabuyo del Monte (León)
- 1 Lubia (Soria)
- 1 Sanabria (Zamora)
- 1 Prado de los Esquiladores (Cuenca)
- 1 Puerto el Pico (Ávila)
- 1 Pinofranqueado (Cáceres)
- 1 Puntagorda (La Palma)
- 1 La Iglesiasuela (Toledo)

Equipos de Prevención Integral: EPRIF

**PRINCIPALES LÍNEAS DE ACTUACION DIRECTA SOBRE
LA POBLACIÓN RURAL ADULTA
CONCILIACIÓN DE INTERESES**



➤ **QUEMAS CONTROLADAS
Y PRESCRITAS**



➤ **FORMACIÓN /
CONCIENCIACIÓN
REUNIONES**



➤ **DESBROCES Y LABORES
COMPLEMENTARIAS**

Equipos de Prevención Integral: EPRIF



Equipos de Prevención Integral: EPRIF



14/12/2007 12:22



VICEPRESIDENCIA
CUARTA DEL GOBIERNO
MINISTERIO
PARA LA TRANSICIÓN ECOLÓGICA
Y EL RETO DEMOGRÁFICO

#ESTE
VIRUS
LO
PARAMOS
UNIDOS

Equipos de Prevención Integral: EPRIF





VICEPRESIDENCIA
CUARTA DEL GOBIERNO
MINISTERIO
PARA LA TRANSICIÓN ECOLÓGICA
Y EL RETO DEMOGRÁFICO

#ESTE
VIRUS
LO
PARAMOS
UNIDOS

Equipos de Prevención Integral: EPRIF



Equipos de Prevención Integral: EPRIF



Equipos de Prevención Integral: EPRIF

Colaboración en Investigación de Causas





VICEPRESIDENCIA
CUARTA DEL GOBIERNO
MINISTERIO
PARA LA TRANSICIÓN ECOLÓGICA
Y EL RETO DEMOGRÁFICO

#ESTE
VIRUS
LO
PARAMOS
UNIDOS

Equipos de Prevención Integral: EPRIF



Labores de concienciación



Colaboración en la extinción



**MUCHAS GRACIAS
POR VUESTRA ATENCIÓN**
aiglesias@miteco.es

